

アクティブネット マップ機能



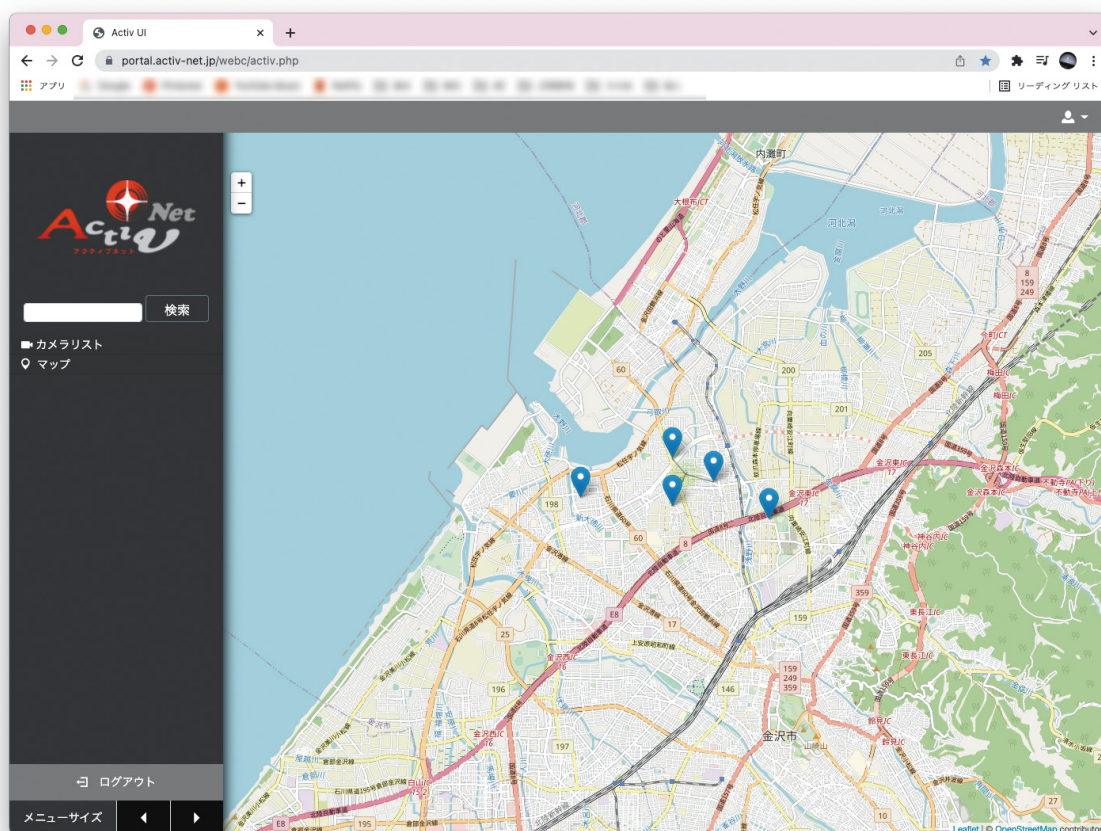
- 1.マップ機能について
- 2.カメラ位置登録
- 3.カメラ位置登録削除

※実際の操作画面と多少異なる場合があります。





1.マップ機能について



マップ機能とは



カメラに内蔵されているGPS機能によりカメラの設置位置を地図上に示します。操作は不要で一日一回自動で位置情報を取得しマップに反映します。

手動でのピン立て、変更については、次のページをご参考ください。

MEMO

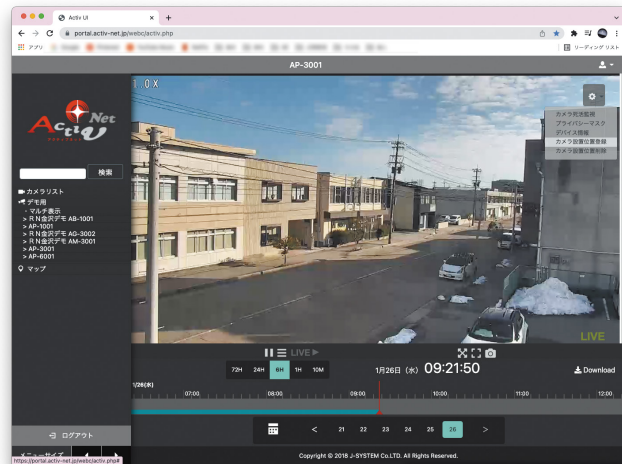


2.カメラ位置登録

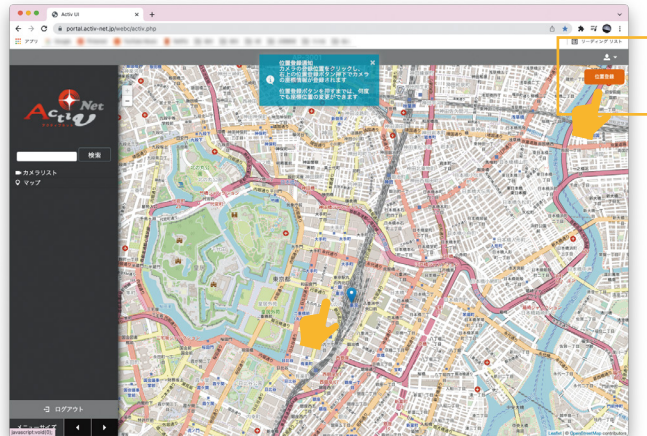
- 1 対象のカメラを選び、シングル画面を表示します。
画面右上へマウスオーバーすると「」マークが表示されます。
表示された「」マークをクリックし、「カメラ
設置位置登録」をクリック



シングル画面の操作については、
「基本操作と画面操作マニュアル」
をご確認ください。



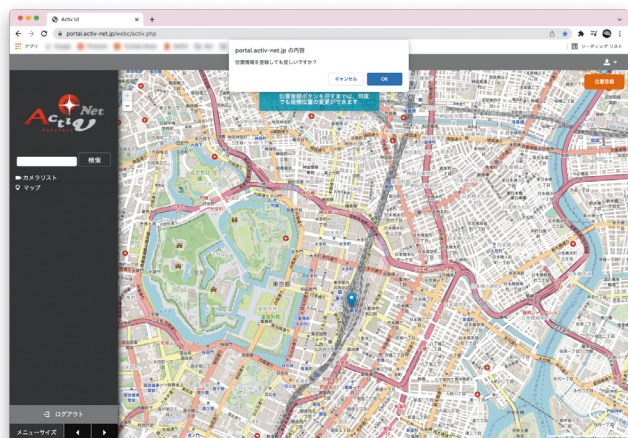
- 2 地図上をクリックし、ピンをたてます。
ピンが立ったら、右上の「位置登録」ボタン
をクリックします。



- 3 画面に窓がポップアップします。
「OK」をクリックし、登録完了です。





登録が完了すると、以下の画面が
表示されます。



MEMO



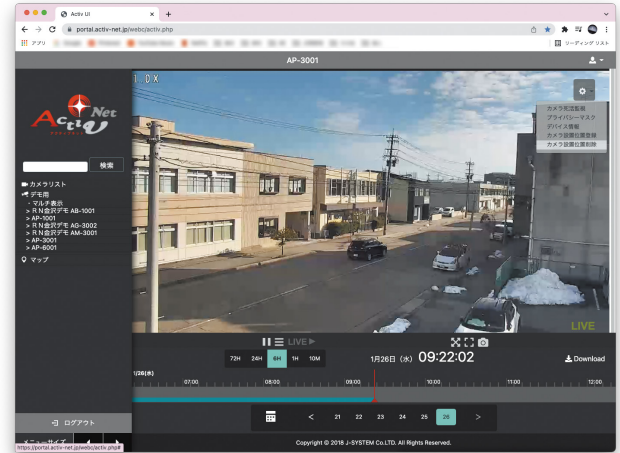
3.カメラ位置登録削除

- 1 対象のカメラを選び、シングル画面を表示します。
画面右上へマウスオーバーすると「」マークが表示されます。
表示された「」マークをクリックし、「カメラ
設置位置削除」をクリック

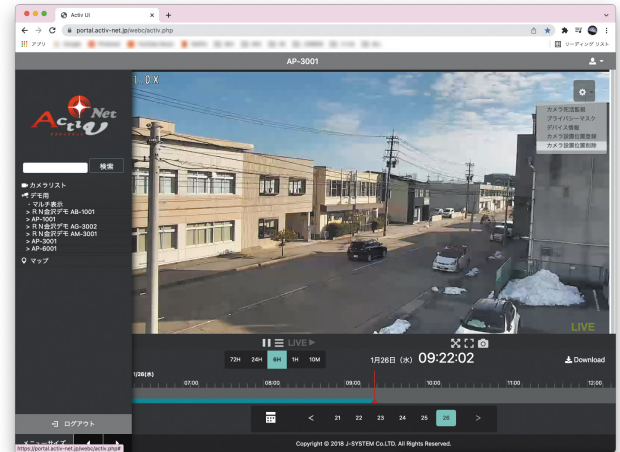


Check

シングル画面の操作については、
「基本操作と画面操作マニュアル」
をご確認ください。



- 2 画面に窓がポップアップします。
「OK」をクリックします。



- 3 画面上に、「削除完了」の画面がポップアップ
します。
これで削除完了です。

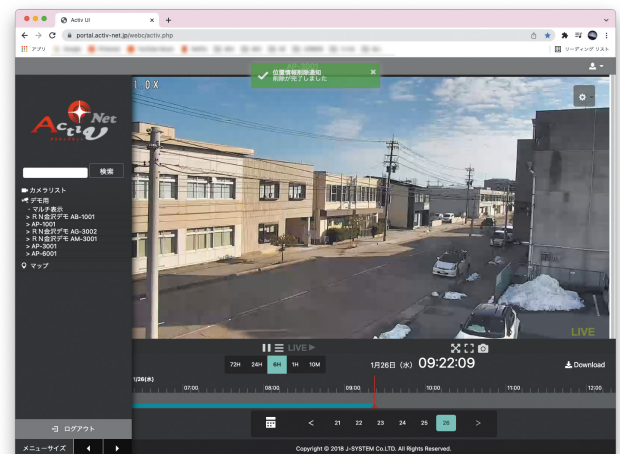


Check

位置情報が登録されていない場合
は、以下のような表示がされます。



位置情報削除通知
位置情報が登録されていません



MEMO