



サービスのご案内



クラウド映像管理システム

管理・保存

ActivNet
お客様専用サイト

閲覧



API通信

お客様
ダッシュボード
システム等

撮影場所

建築現場

高速道路

倉庫

ダム・トンネル

構成内容

通信

- LTE(ドコモLTEの電波が届く現場に最適)
- 光(倉庫や管理所に最適)
- STARLINK(ドコモLTEの電波が届かないダム・トンネルに最適)
STARLINKは「スペース・エクスプロレーション・テクノロジーズ社」が展開・提供する衛星通信サービスです

撮影

- Activカメラ
- 他社カメラ
- 既存カメラ
- AIカメラ
- 新機種カメラ

電源

- AC100V
- バッテリー+発電機

お客様の環境やご要望に合わせて最適なご提案をいたします

ActivNetの基本機能

閲覧用ユーザーID・パスワードの発行数制限なし



定期的なパスワードの一括変更機能



期間限定のID・パスワードの発行が可能

発行期間

1日

7日

30日



ユーザーごとに操作設定が選択可能

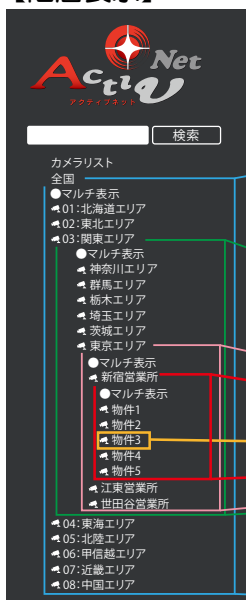
LIVE映像のみ

カメラ操作不可



ユーザーIDごとに閲覧制限の設定が可能

【階層表示】

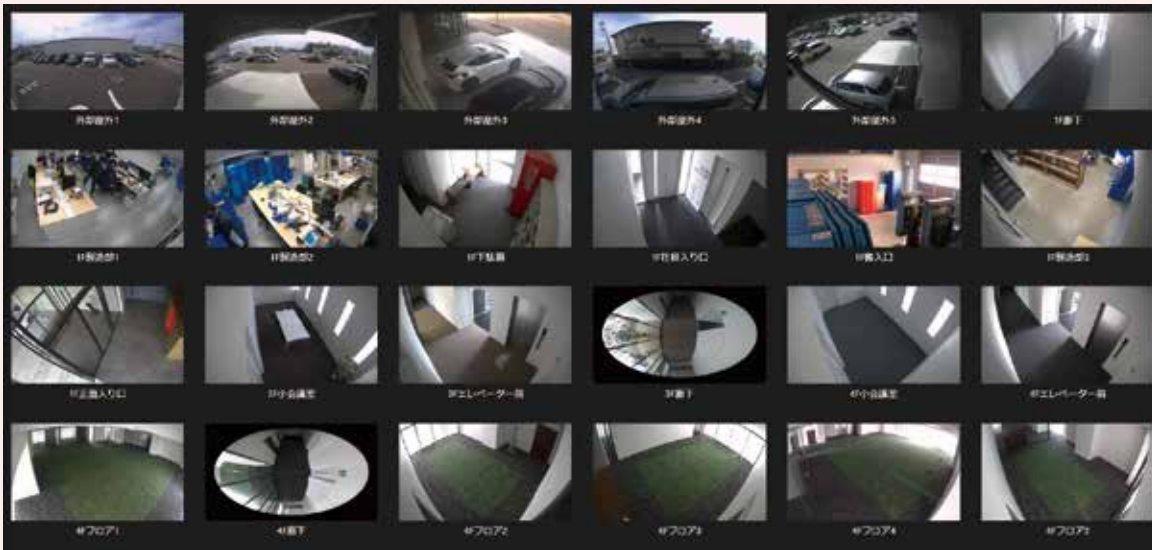


【閲覧範囲】

■ 本社担当者
 ■ 支社担当者
 ■ 支店担当者
■ 営業所担当者
 ■ 現場担当者

ActivNet画面

マルチ画面 全カメラを1ページで表示。カメラ名称も表示される為、一括管理に便利です。



シングル画面 様々な情報が一画面で確認できます。



- タイムライン 上段: モーション検知
中段: 扉開閉検知
下段: 録画記録
- センサー観測表示
- バッテリー残量
- ダウンロード
- メールアドレス登録画面
- カメラ切替
- スナップショット
- マップ

パンチルト操作画面表示ボタン



- ホームポジションへ戻る
- ホームポジション登録
- プリセットボタン
- パンチルト操作

センサー観測表示 多様なセンサーと連携できます。

- 気象観測・水位(河川情報)・粉塵(*)・騒音(*)・振動計(*)・積雪(*)
- ※代理店または弊社営業にお問い合わせください。

設定ボタン 設定ボタンにて様々な設定や登録の確認ができます。

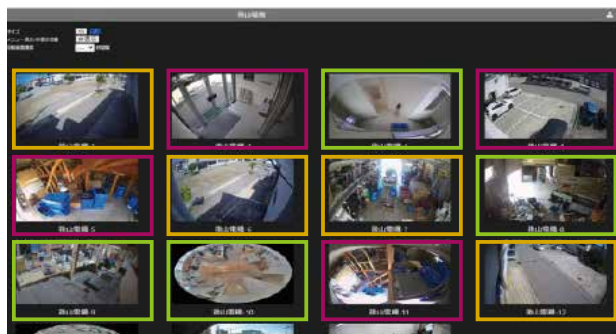
- カメラ死活監視・AIモーション検知・気象アラーム
- プライバシーマスク・バッテリー残量・デバイス情報
- カメラ設置位置登録・カメラ設置位置削除

バッテリー残量 バッテリーチェッカーでトルエコのバッテリー残量が確認できます。

Activカメラ以外のカメラも使用可能

他社のクラウドカメラサービスとの連携可能

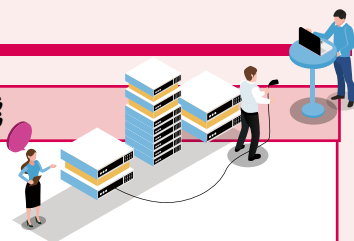
ActivNet上で一括管理



Activカメラ

A社のカメラ

B社のカメラ



カメラの進化に対応

ONVIF規格準拠のカメラでAPI連携が可能な機種であれば接続可能

ActivNet登録済みカメラ



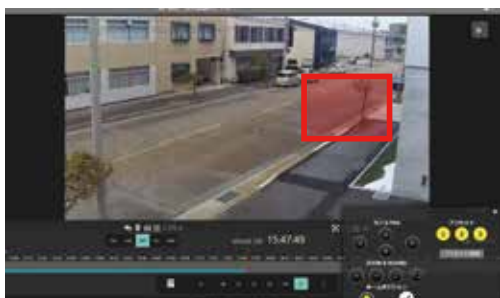
新規モデルカメラ



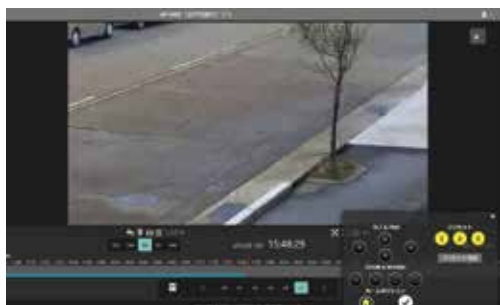
※カメラごとに連携の検証が必要です

パンチルトの操作機能

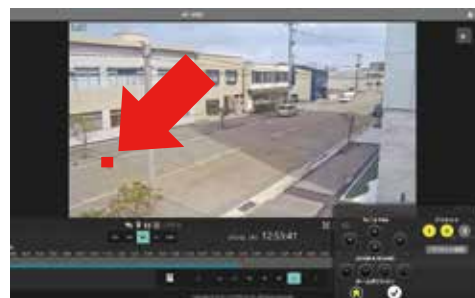
ズームの方法



▼ 拡大したい範囲を選択



画面移動の方法



▼ 中心にしたい部分(赤矢印)をクリック



マップ機能

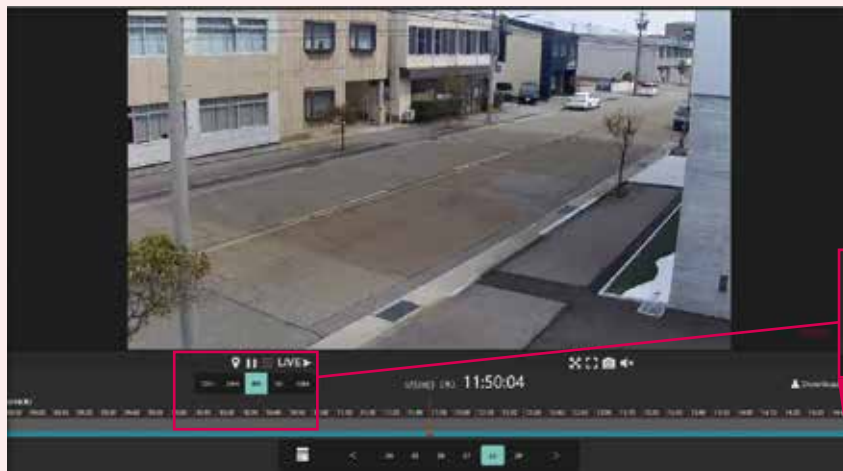
カメラ設置場所が地図上にピン立てで表示されます。手動でも位置情報を入力してマップ登録が出来ます。

トップ画面

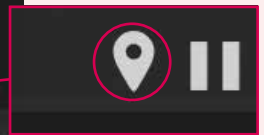


トップ画面のマップをクリックすると
マップ画面に移動

シングル画面



マップ上のピンをクリックすると
シングル画面に移動



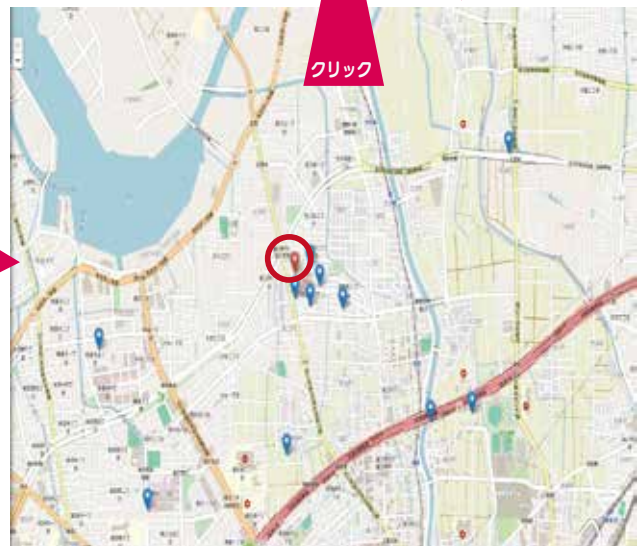
クリック

シングル画面のピンをクリックすると
マップ画面に移動

マップ画面



拡大



クリック

その他の機能

過去の記録の視聴など多様な機能があります。

ブラウザ閲覧



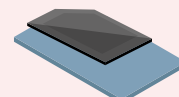
アプリのダウンロード不要
いつでもどこからでも閲覧可能

データのダウンロード



保存された映像やセンサー情報の
ダウンロード可能

プライバシーマスク



撮影しない範囲を
選択可能

クラウド録画期間



基本の14日以降も30日・60日・90日～
30日単位で選択可能

同時刻表示



カメラ映像とオプションの
センサー情報は同時刻表示

ActivNet専用アプリ



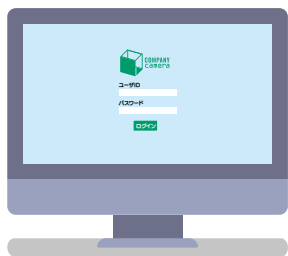
Android・iOS
対応

お客様専用サイトの開発やお客様システムとの連携でオーダーメイドに対応

閲覧・操作のwebページのデザイン・ドメイン変更・機能追加やURLの変更可能です。
 ユーザーの要望に柔軟に対応したカスタマイズを行っています。
 自社システムとしての運用が可能なこともActivNetが選ばれるポイントです。

会社独自のTOP画面の作成

背景色やロゴのカスタマイズが可能



フレームカラーの設定

現場の安全管理の際に最適。管理者が危険と判断した現場に赤フレームを追加して警告を促すことが可能



お客様基幹システムの現場管理ページに映像を表示

ダッシュボード画面

見積 受注 発注 **現場管理** 設定

現場名:
 住所:
 期間:
 担当者:
 連絡先:



クリック
 すると



ActivNet画面



ご利用中のシステムとActivNetが連携可能

安心・安全の高セキュリティによる運用

1. ISO基準に沿った開発・運用
 ISMS・QMSの認証を取得



2. 外部審査
 第三者機関による年に1回の審査



NETIS

ActivNetはNETIS(※)登録済みのシステムです。
 システムを導入することでNETIS活用の対象になります。
 登録番号: QS-190061-VE

※民間企業が開発した新技術を共有及び提供するための国土交通省運営のデータベース

国土交通省新技術情報提供システム

NETIS

QS-190061-VE

様々な気象情報を観測

ライブ映像、録画映像と同時にリアルタイムの気象情報がシングル画面で表示され確認できます。



画面右端に最新の気象情報が表示されます。



【表示項目】

- ・気温・湿度・風向
- ・平均風速(10分平均)
- ・最大瞬間風速・WBGT・暑さ指数
- ・降水量(1・6・24時間)・気圧
- ・紫外線量(簡易気象観測センサー)
- ・落雷距離(気象観測センサー)



簡易気象観測センサー【AS-2001】

基本情報を始め落雷回数と落雷距離の計測が可能



簡易気象観測センサー【AS-3001】

基本情報を始めWBGTの計測が可能

簡易気象観測センサー(特殊環境型)【AS-3002】

沿岸部・火山灰降灰地区等環境条件が特殊な地域で計測が可能

異常値を検知した場合はメールでお知らせ

気象アラームをONに設定すれば、登録した数値を達すると登録したアドレスへアラームメールが送信されます。



通知をONに設定する

通知を受けたい項目にチェックをつける

アラーム数値を入力する

項目	基準値	状況
WBGT 警戒	25~27℃	定期的に十分に休息を取り入れる
WBGT 嚴重警戒	28~30℃	炎天下を避ける
WBGT 危険	31~33℃	外出を避ける
平均風速	10~15m/sec	歩きにくくなる
最大瞬間風速	10~15m/sec	軽い物が飛来する
1時間雨量	5~10mm	水たまりができ滑りやすくなる

気象アラーム通知の設定値は上記の表を参考に入力してください。

通知を受けたいメールアドレスを明記する

オプション機器



回転灯・LED灯

異常値を検知した場合、回転灯・LED灯等を点灯させ現地の人に周知させる事も可能

気象観測データをCSVでダウンロード可能

画面右下のDownloadをクリックすると、ダウンロード画面が表示され任意の日付の気象記録CSVファイルを保存する事ができます。



① Downloadボタンをクリック



② 気象データCSVを選択し対象日付を設定後ダウンロードボタンをクリック



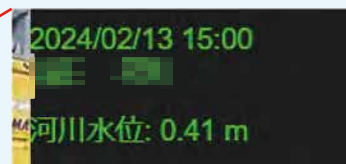
③ ダウンロード完了

日時	気温(°C)	湿度(%)	風向(°)	平均風速(最大瞬間風速)	最大瞬間風速(°)	最大瞬間風速(°)	1時間降水量	24時間降水量	気圧(hPa)	紫外線量(μW/cm2)	
2024/3/24 0:00	8.9	71	56	0.14	1.12	6.97	0	0	12.3	1021	0
2024/3/24 0:01	8.9	71	54	0.14	1.12	6.97	0	0	12.3	1021	0
2024/3/24 0:02	8.9	71	37	0.14	1.12	6.97	0	0	12.3	1021	0
2024/3/24 0:03	8.9	71	50	0.14	1.12	6.97	0	0	12.3	1021	0
2024/3/24 0:04	8.9	71	8	0.14	1.12	6.97	0	0	12.3	1021	0
2024/3/24 0:05	8.9	71	48	0	1.12	6.98	0	0	12.3	1021	0
2024/3/24 0:06	9	71	65	0	1.12	7.07	0	0	12.3	1021	0
2024/3/24 0:07	9	71	60	0	1.12	7.07	0	0	12.3	1021	0
2024/3/24 0:08	9	71	71	0	1.12	7.07	0	0	12.3	1021	0
2024/3/24 0:09	9	71	63	0	1.12	7.07	0	0	12.3	1021	0
2024/3/24 0:10	9	71	55	0	1.12	7.07	0	0	12.3	1021	0
2024/3/24 0:11	9	71	65	0	1.12	7.07	0	0	12.3	1021	0
2024/3/24 0:12	9	71	50	0	1.12	7.07	0	0	12.3	1021	0
2024/3/24 0:13	9	71	53	0	1.12	7.07	0	0	12.3	1021	0
2024/3/24 0:14	9	71	64	0	1.12	7.07	0	0	12.3	1021	0
2024/3/24 0:15	9	71	47	0	1.12	7.07	0	0	12.3	1021	0
2024/3/24 0:16	9	71	79	0	1.12	7.07	0	0	12.3	1021	0

マニュアルユーザーミックス

センサー

河川水位/一般財団法人河川情報センターの情報を表示します。





Activカメラの基本機能

電気工事不要でコンセントを入れるだけで運用可能

1



設置したい場所の高さに単管用
取付金具を1個つける

2



本体の金具を合わせ上から
本体をひっかける

3



2個めの単管用取付金具を
取り付け、両方のボルトを固定する

POINT



取手がついているので
持ち運びに便利

薄暗い場所や夜間に強い赤外線カメラ搭載



モーション検知スケジュールの設定が可能



検知範囲の設定



スケジュール設定

電気供給の機器について

電気がない環境にバッテリー装置をご提案しています。



エコバッテリー トルエコ
【AE-2001】

バッテリー
太陽光パネルとセット



バッテリーチェッカー
【AE-2002】

バッテリーに接続するとActivNetで
バッテリーの残量を確認できます



エコバッテリー ビックトルエコW
【AE-3001】

バッテリーと太陽光パネルと
バッテリーチェッカーのセット

設置例

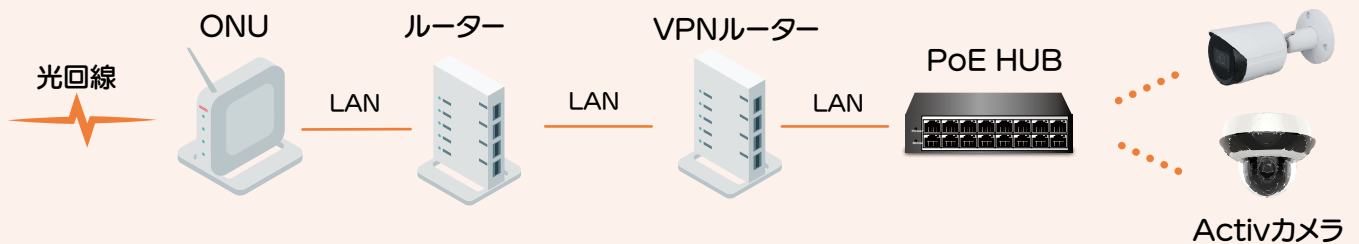


豊富なオプション機器でどこでもカメラの設置が可能

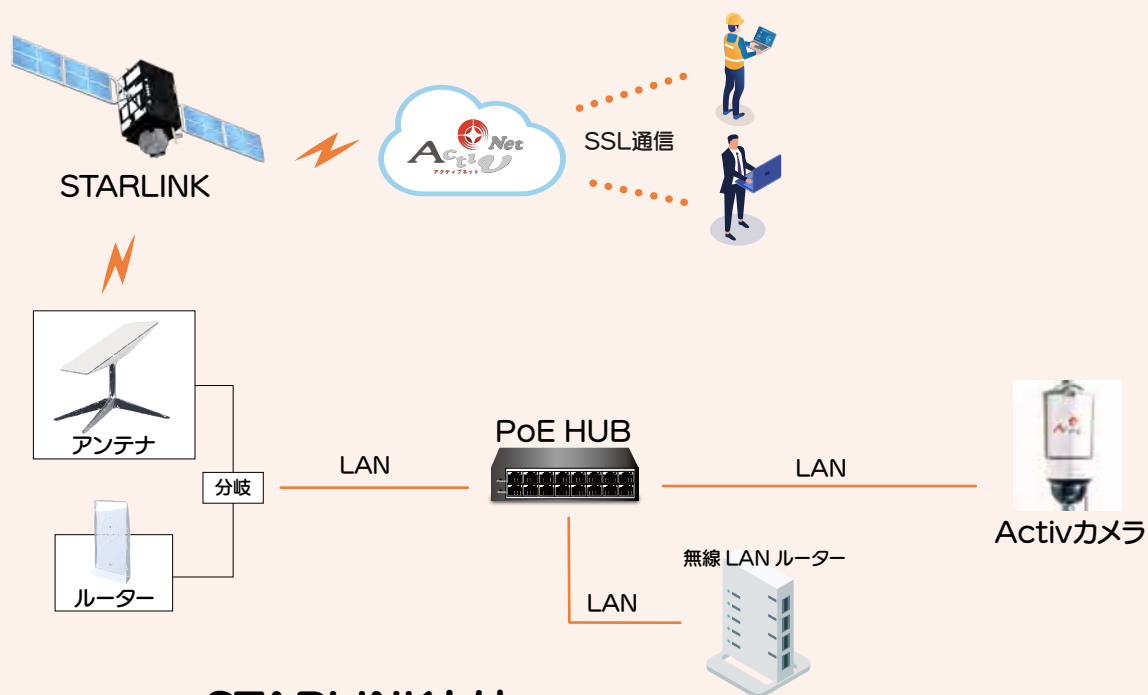
【標準構成図】 建築・建設現場などにおすすめ



【VPN構成図】 複数拠点を一括管理する時などにおすすめ



【STARLINK構成図】 電波のない災害現場などにおすすめ



STARLINKとは

STARLINKは航空宇宙メーカー「スペース・エクスプロレーション・テクノロジーズ社」が展開・提供する衛星通信サービス
アンテナセットと電源があれば簡単にインターネット環境が構築可能



映像監視システム「ActivNet」AI機能

検知情報を即時通知

検証対象を選択し検知

対象カテゴリーを設定すると、カメラ映像の表示画面上または選択範囲で対象を検知します。



検知情報をメールや点灯で即時通知

【標準機能】

【オプション】



回転灯・LED灯
点灯で近くの作業員にお知らせ
同時にメールまたはLINE WORKSに通知

対象物・対象時間を選択

車両(車・自転車)・人の検知



車・自転車・人の3項目から選択した対象を検知するとメールでお知らせ

使用例

- ①夜間や休日の作業時間外の現場で侵入者の検知
- ②車両侵入禁止エリアでの車両のみの検知

道路上の矢印板の検知



設置されている矢印板の動きを検知するとメールでお知らせ

使用例

- 矢印板に車両が接触し設置位置からのズレを通知することで即座に対応が可能

船舶の検知



船舶を検知するとメールでお知らせ

使用例

- 港にカメラを設置、画面右側から侵入する船だけを検知し港の船行ルール違反をお知らせ

車両ナンバーの検知 ※専用カメラが必要になります



車両ナンバーをCSVでダウンロード可能

使用例

- ①工事現場や資材置き場等、入場不許可車両の監視
- ②駐車場での場内事故・不正利用の監視

カメラ側の仕様を問わず、ActivNetで閲覧できるカメラで利用可能
※一部対象外のカメラもございます。

アクティブコンパクト Compact

いつでも誰でもすぐに使えるウェアラブルクラウドカメラ

クリップで胸ポケットに装着可能。電源ボタン1つで簡単録画スタート

映像や音声を利用する事で遠隔地から現場の状況確認が可能

LIVE映像を共有しながら現場報告や指示などのリモート業務が出来ます。



交換式バッテリー

充電ができない現場でも長時間使用が可能



Xactiカメラと接続可能

オプション

強力ブレ補正・高画質性能で見る側の映像酔いを解消



設置撮影も可能

カメラ用の三脚に固定して撮影
充電しながらの連続撮影も可能







防水・保護基準IP67相当

防水・防塵仕様で屋内屋外、場所を選ばず使用








カメラ

型番	AB-1001	AG-3002	AP-1001	AM-3001
型種	バレット	パノラマ	パンチルト	全方位
型式	 一方向固定型 屋外・夜間の撮影に最適で、工程・過程の記録や、出入口などの定点監視に人気	 水平180°、垂直120°の広範囲を撮影する一方向固定タイプ 河川敷や線路など、横に広い屋外の現場で選ばれている	 可動域355°光学ズーム4倍、水平360°の視野を確保 IR機能最大20mの標準的機能で価格も手ごろな人気No.1のPTZカメラ	 水平360°全方位撮影により死角の少ない録画が可能 撮影した円形の魚眼映像をActivNet上では平面映像へリアルタイム補正した映像を表示 盗難対策や出入口など需要の高いカメラ
通信	無線通信網(LTE)	無線通信網(LTE)	無線通信網(LTE)	無線通信網(LTE)
設置場所	屋内 / 屋外	屋内 / 屋外	屋内 / 屋外	屋内 / 屋外
画像センサー	1/2.7"プログレッシブ CMOS	1/2.7"プログレッシブ CMOS	1/3"プログレッシブ CMOS	1/2.7"プログレッシブ CMOS
最低照度 カラー・白黒	カラー：0.003Lux 白黒：0Lux(IRオン)	カラー：0.11Lux 白黒：0Lux(IRオン)	カラー：0.005Lux 白黒：0Lux(IRオン)	カラー：0.05Lux 白黒：0Lux(IRオン)
ズーム(光学/デジタル)	ー / 最大 10 倍	ー / 最大 10 倍	最大 4 倍 / 最大 10 倍	ー / 最大 10 倍
画角	水平：103° 垂直：55° 対角：123°	水平：180° 垂直：120° 対角：180°	水平：96.7°～31.6° 垂直：51.1°～17.7° 対角：115.1°～36.3°	水平：180° 垂直：180° 対角：180°
赤外線(IR機能)	最大 30m	最大 15m	最大 20m	最大 10m
パンチルト	固定	固定	水平：0°～355° / 垂直：0°～90°	固定
表示画素数 ※2	400 万画素	500 万画素	400 万画素	500 万画素
ビットレート / 圧縮方式	256kbps/H.264	512kbps/H.264	256kbps/H.264	1024kbps/H.264
電源 ※3	AC100V 最大 9W	AC100V 最大 11W	AC100V 最大 8W	AC100V 最大 18W
防水防塵	IP65 規格	IP65 規格	IP65 規格	IP65 規格
湿度(結露なきこと)	90%以下	90%以下	90%以下	90%以下
外形寸法(取付金具含む)	H440×W180×D250(mm)	H445×W180×D250(mm)	H320×W180×D250(mm)	H420×W180×D250(mm)
重量(ケーブル除く)	約 3.6 kg	約 4.4 kg	約 3.5 kg	約 4.6 kg
サービス	カメラ死活監視 ○	○	○	○
	モーション検知 ○	×	○	×
	プライバシーマスク ○	×	○	×
オプション	気象観測センサー ○	○	○	○
	回転灯・LED灯 ○	○	○	○
	ActivAI ○	×	○	×

※1 ご注文前に納期のご確認をお願い致します。※2 実際の表示画素数は92万画素です。(全方位のみ360万画素) ※3 AC100Vをご利用ください。バッテリーをお使

オプション

AS-2001 気象観測センサー	AS-3001 簡易気象観測センサー	AS-3002 簡易気象観測センサー(特殊環境型)	AE-2001 バッテリーECO電源 トルエコ	AE-3001 大容量ハイパワーバッテリーECO電源 ヒックルエコW
				
基本情報に加え、落雷回数と落雷距離が計測できる	基本情報に加え、紫外線量の計測ができる	海岸付近や火山灰・ガス発生する地域にご提案	ソーラーパネルと繋いで、電源供給を行う	AP-3002の設置時、電源供給出来ない時にご提案
風向 0～360°	風向 0～359°	風向 0～359°	メーカー 株式会社ナヴィック	メーカー 株式会社ナヴィック
風速 0～30m/s	風速 0～50m/s	風速 0～50m/s	電源 AC100VまたはDC12V	電源 AC100V
気温 -50～60℃	気温 -30～60℃	気温 -30～60℃	ソーラーパネル 100W/180W	ソーラーパネル 180W×6枚
湿度 0～100%	湿度 0～99%	湿度 0～99%	容量 88Ah	容量 400Ah
気圧 500～1,100hPa	気圧 300～1,100hPa	気圧 300～1,100hPa	出力 インバーター定格200W	出力 インバーター定格300W
WBGT 推定値	WBGT 推定値	WBGT 推定値	外寸寸法 H270×W530×D370(mm)	インバーターBOX H320×W600×D385(mm)
雨量 0～400mm/hr	雨量 0～1,000mm/hr	雨量 0～1,000mm/hr	重量 約30kg	バッテリーBOX H420×W600×D390(mm)
落雷距計測 0～40km	紫外線量 0～	紫外線量 0～		インバーターBOX 約11kg
外寸寸法 Φ100×h340(mm)	外寸寸法 H500×W330×D150(mm)	外寸寸法 H500×W330×D150(mm)		バッテリーBOX 約30kg
重量 約0.66kg	重量 約2kg	重量 約2kg		

AP-3002 ※1	AP-6001 ※1	AD-1001 ※1	AC-1001 ※1	AN-3001 ※1
パンチルト	パンチルト	ドライブレコーダー	ウェアラブル	ナンバー読取
				
可動域360°光学ズーム40倍でActivシリーズの中でズーム率が1番高いPTZカメラIR機能もActivシリーズ最長の250m先の対象物を見ることが可能	可動域360°光学ズーム25倍、IR機能も最大50mとAP-3002に次いで高機能を搭載し、近距離から遠方まで幅広く使用可能	車のシガーソケットから電源をとり、ルームミラーとフロントガラスの間などに設置する車載カメラ 工事車両からの撮影や走行中の道路状況の監視に最適	手のひらサイズで軽量のカメラで持ち運びに最適 高画質カメラを胸ポケットや三脚に装着でき、防水・防塵仕様で屋内・屋外、場所を選ばず使用可能	車両ナンバーをリアルタイムで読み取って、データ化が可能 駐車場や現場への入退場等、車両の映像とナンバーデータを両方保持したいという現場に最適
無線通信網(LTE)	無線通信網(LTE)	無線通信網(LTE)	無線通信網(LTE)	無線通信網(LTE)
屋内 / 屋外	屋内 / 屋外	屋内	屋内 / 屋外	屋内 / 屋外
1/2.8"プログレッシブ CMOS	1/2.8"プログレッシブ CMOS	1/2.8"プログレッシブ CMOS	1/3"プログレッシブ CMOS	1/2"プログレッシブ CMOS
カラー：0.04Lux 白黒：0Lux(IRオン)	カラー：0.005Lux 白黒：0Lux(IRオン)	カラー：0.002Lux 白黒：0Lux(IRオン)	カラー：0.1Lux 白黒：0Lux(IRオン)	カラー：0.01Lux 白黒：0Lux(IRオン)
最大 40 倍 / 最大 10 倍	最大 25 倍 / 最大 10 倍	— / 最大 10 倍	— / 最大 10 倍	— / 最大 10 倍
水平：65.7 ~ 1.88° 垂直：39.39 ~ 1.09° 対角：73.03 ~ 2.13°	水平：57.6 ~ 2.5° 垂直：34.4 ~ 1.4° 対角：64.5 ~ 2.9°	水平：107.8° 垂直：57.9° 対角：126.7°	水平：129° 垂直：140°	水平：11.6 ~ 34.2° 垂直：6.6 ~ 18.7° 対角：13.3 ~ 39.8°
最大 250m	最大 50m	最大 10m	最大 8m	最大 35m
水平：360° / 垂直：-20 ~ 90°	水平：360° / 垂直：90°	固定	—	固定
200 万画素	400 万画素	200 万画素	200 万画素	200 万画素
256kbps/H.264	1256kbps/H.264	64kbps/H.264	1024kbps/H.264	256kbps/H.264
AC100V 最大 52W	AC100V 最大 21W	DC12V 最大 1.5W	バッテリー(3300mAh)	AC100V 最大 120W
IP65 規格	IP65 規格	IP65 規格	IP67 規格	IP68 規格
90%以下	90%以下	90%以下	90%以下	90%以下
H605×W256×D270(mm)	H440×W180×D255(mm)	カメラ：H31.5×W31.5×D49.6(mm) ボックス：H257×W316×D152(mm) カメラ：約 0.093g ボックス：約 2.27 kg	H95×W60×D28.9(mm)	H390×W110×D520(mm)
約 9.4 kg	約 4.8 kg		約 0.22 kg	約 6.2 kg
○	○	○	×	○
×	○	×	×	×
○	○	×	×	×
○	○	×	×	×
○	○	×	×	×
○	○	×	×	○

この場合は DC/AC 正弦波インバーターをご利用ください。DC/AC 正弦波インバーター以外を使うと、カメラ映像や音声に影響を与えたり、機器の故障につながります。

AE-2002 バッテリーチェッカー	CX-WE100 Xactiヘルメット用	CX-WE300 Xacti胸ポケット用	AS-4002 回転灯	AS-4001 LED灯
				
ActivNetのシングル画面にバッテリーの残量が表示	ブレと高画質に特化。AC-1001と接続してヘルメットに装着	ブレと高画質に特化。AC-1001と接続して胸ポケットに装着	対象物を検知すると点灯してお知らせ	通常時は緑、対象を検知すると黄色に点灯などの設定も可能
通信 無線通信網(LTE)	メーカー 株式会社ザクティ	メーカー 株式会社ザクティ	通信 無線通信網(LTE)	通信 無線通信網(LTE)
電源 バッテリーより給電	画像センサー 1/2.3 型 CMOS	画像センサー 1/2.3 型 CMOS	電源 AC100V 最大 7W	電源 AC100V 最大 10W
消費電力 最大 0.6W	最低照度 約 0.75Lux	最低照度 約 0.75Lux	外寸寸法 H150×W140×D300(mm)	外寸寸法 H150×W140×D250(mm)
残量表記 満充電 約 13.7V	画角 水平：90° / 垂直 58°	画角 水平：90° / 垂直 58°	重量 約 2kg	重量 約 1.6kg
外寸寸法 H100×W100×D40(mm)	表示画素数 約 1230 万画素	表示画素数 約 1230 万画素		
重量 約 0.26kg	電源 USB より給電	電源 USB より給電		
	消費電力 最大 2.5W	消費電力 最大 2.5W		
	防水防塵 IP65 規格	防水防塵 IP65 規格		
	外寸寸法 H69×W37×D92(mm)	外寸寸法 H105×W56×D53(mm)		
	重量 約 0.14kg	重量 約 0.17kg		

