



サービスのご案内

確かな実績と揺るぎない信頼で社会に貢献します。



株式会社 J システム

〒920-0061 金沢市問屋町1丁目76番地
TEL 076-216-7121 FAX 076-216-5272
<https://activ-system.com>



<代理店>





国土交通省新技術情報提供システム

NETIS

QS-190061-VE

ActiveNet

アクティブネット

アクティブに伝える、クラウド映像管理システム



POINT 1 大規模管理に最適な数量無制限で発行可能なユーザーIDとパスワードの一括変更機能

POINT 2 ユーザーIDごとに閲覧カメラの設定やLIVE映像のみ等の閲覧制限設定が可能



POINT 3 安心・安全の高セキュリティによる運用 (SSL認証、WAF・IDS※1)



POINT 4 オリジナル開発、既存システムとの連携でオーダーメイドに対応

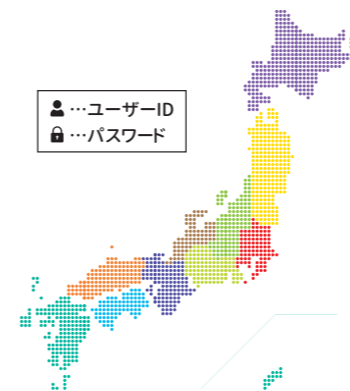
※1:WAF・IDSはオプションとなります。

POINT 1

大規模管理に最適な数量無制限で発行可能なユーザーIDとパスワードの一括変更機能

ユーザーIDが数量無制限で発行可能で、使用している全ユーザーIDのパスワードの一括変更も可能です。

※全国展開規模の企業での使用をイメージしたユーザーID発行方法の一例です。



本社 ユーザーID: 12345 パスワード: ABCDE					
東京エリア ユーザーID: 11112 パスワード: AAAAB	神奈川エリア ユーザーID: 11113 パスワード: AAAAC	群馬エリア ユーザーID: 11114 パスワード: AAAAD	栃木エリア ユーザーID: 11115 パスワード: AAAAE	埼玉エリア ユーザーID: 11116 パスワード: AAAAF	千葉エリア ユーザーID: 11117 パスワード: AAAAG
茨城エリア ユーザーID: 11118 パスワード: AAAAH	東海エリア ユーザーID: 11119 パスワード: AAAAI	北海道エリア ユーザーID: 11120 パスワード: AAAAJ	東北エリア ユーザーID: 11121 パスワード: AAAAK	北陸エリア ユーザーID: 11122 パスワード: AAAAL	甲信越エリア ユーザーID: 11123 パスワード: AAAAM
近畿エリア ユーザーID: 11124 パスワード: AAAAN	中国エリア ユーザーID: 11125 パスワード: AAAAO	首都圏エリア ユーザーID: 11126 パスワード: AAAAP			

東京エリア 東京エリアの全数を閲覧できるユーザーID、それぞれの営業所単位のユーザーIDを発行。オーナーは自信の所有物件のみを閲覧可能です。

東京エリア ユーザーID: 11112 パスワード: AAAAB

新宿営業所 ユーザーID: 121212 パスワード: ABABAB 物件1 物件2 物件3 物件4	江東営業所 ユーザーID: 343434 パスワード: CDCDCD 物件6 物件7 物件8 物件9	世田谷営業所 ユーザーID: 565656 パスワード: EFEFEF 物件10 物件11 物件12 物件13	物件オーナー ユーザーID: 111111 パスワード: aaaaaa 物件4
---	---	--	---

POINT 2

ユーザーIDごとに閲覧カメラの設定やLIVE映像のみ等の閲覧制限設定が可能

検索しやすいアコーディオン表示

ユーザーID・パスワードで閲覧可能台数に制限をかけることが可能

オーナー閲覧専用シングル画面を用意。LIVE映像のみの表示も可能。

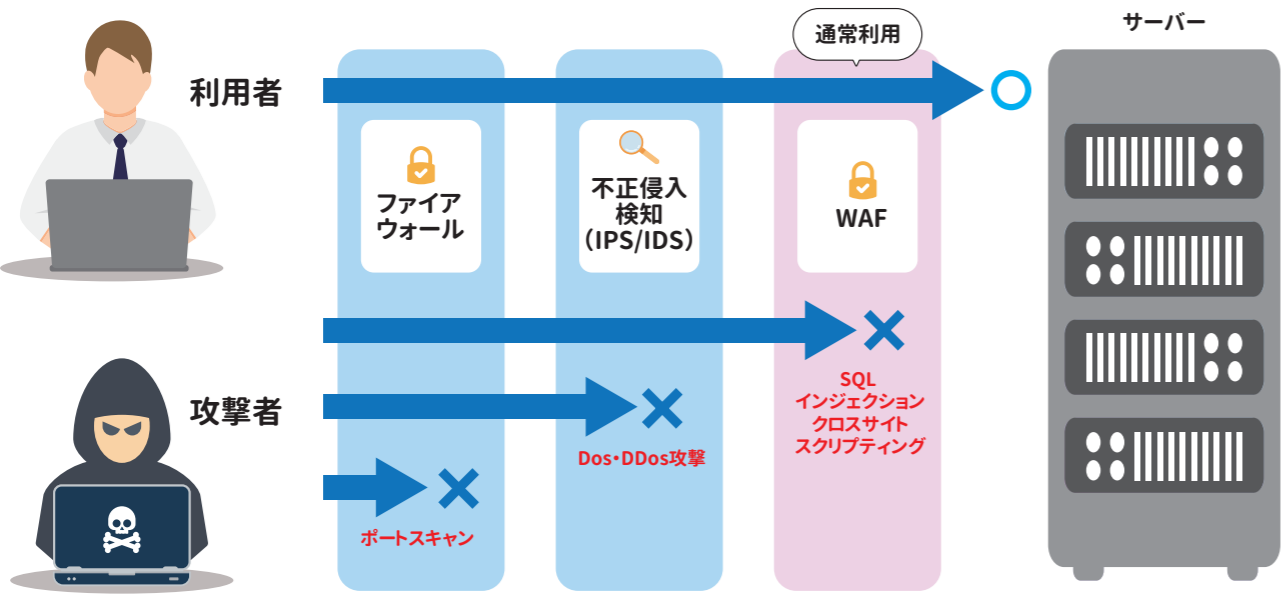
物件オーナー ユーザーID: 111111 パスワード: aaaaaa	新宿営業所エリア ユーザーID: 121212 パスワード: ABABAB	東京エリア ユーザーID: 11112 パスワード: AAAAB	首都圏エリア ユーザーID: BBBB パスワード: BBBB	本社責任者 ユーザーID: 12345 パスワード: ABCDE
---	---	--	---------------------------------------	--

POINT

3 安心・安全の高セキュリティによる運用 (WAF※1、IDS等)

※1:ウェブアプリケーションの脆弱性を悪用した攻撃から保護するセキュリティ対策

WAFはWebサーバーの前段に設置をして通信を解析・検査し、攻撃と判断した通信を遮断することで、Webサイトを保護しています。



POINT

4 オリジナル開発、既存システムとの連携でオーダーメイドに対応

オリジナル開発 ▶ 背景色やロゴの変更から独自の機能追加が可能です。

イメージカラーやロゴの変更

会社イメージカラー、ロゴへ変更が可能です。



現場管理ページにリアルタイム画像の表示

既にご利用中のクラウドシステムがある場合は連携が可能です。

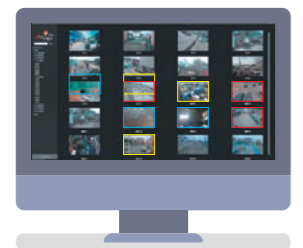
見積 受注 発注 **現場管理** 設定

現場名:
住所:
期間:
担当者:
連絡先:

 **カメラサイトへ**

フレームカラーの設定

フレームカラーの設定などオリジナルの機能追加が可能です。



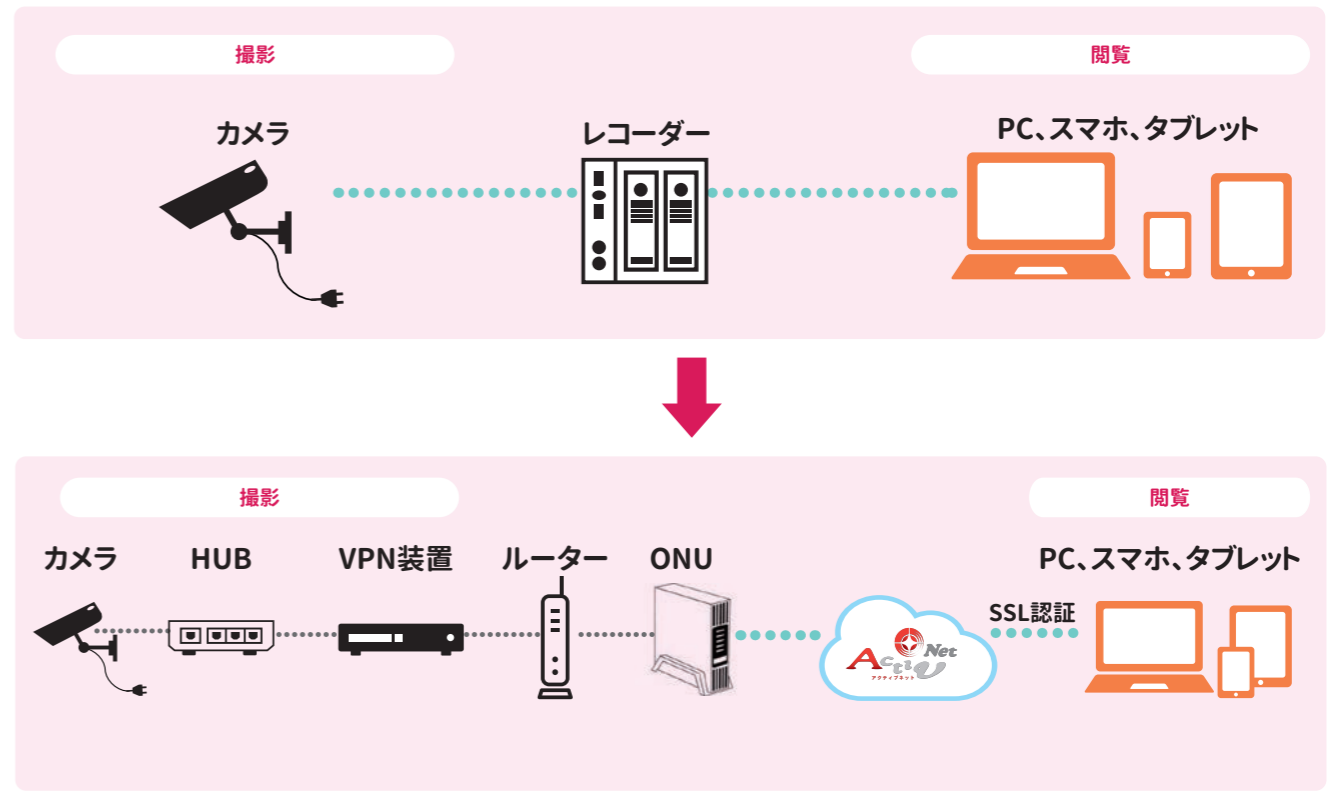
担当者別に色枠を設定できる機能を追加

既存のシステムの現場管理ページに現場のリアルタイム画像を表示。



カメラ連携機能*

既設カメラ 既設のカメラのActivNetへの連携が可能です。



他社カメラ 他社クラウドサービスのカメラのActivNetへの連携が可能です。

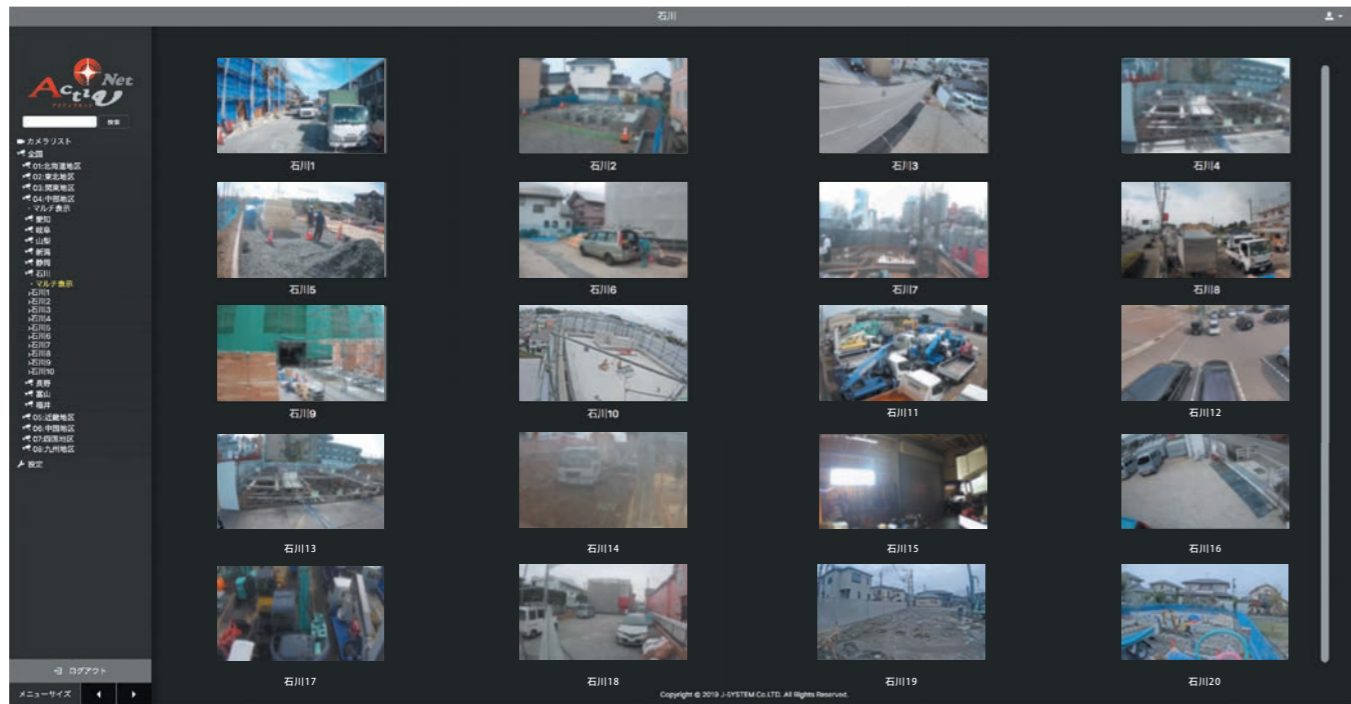


A社のカメラ B社のカメラ

ActivNetのマルチビューアで一括管理ができます。
※連携には検証が必要です。



マルチビューアー



全カメラを1ページ表示できます。カメラ毎の名称も表示される為、一括管理に便利です。



シングル画面



- マウスオーバーで連絡先表示
- パンチルト操作画面表示ボタン
- スナップショット
- 設定ボタン
- タイムライン
- カレンダー
- メールアドレス登録画面
- 気象観測表示
- パンチルト操作画面
- ホームポジションへ戻る
- ホームポジション登録
- プリセットボタン
- パンチルト操作

上段: モーション検知
中段: 扉開閉検知
下段: 録画記録

表示基本情報

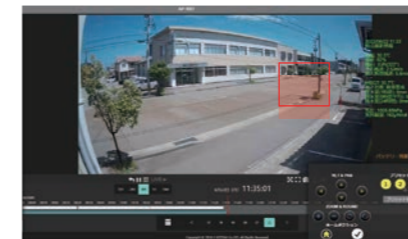
フレームレート	15fps
ビットレート	256kbps
表示画素数	約100万画素



※追加料金でビットレート・画素数を上げることが可能です。

ワンクリップPTZ操作

PTZカメラの場合、パンチルト操作画面の表示時に拡大して見たい場所をドラッグで囲むとズーム表示できます。操作メニューのPAN&TILTボタンやZOOMボタンを何度も押すことなく簡単に見たい箇所をピンポイントで表示が可能です。



機能紹介

ブラウザ閲覧



アプリのダウンロード不要でいつでもどこからでも閲覧可能

モーション検知



選択範囲内で動きがあると検知

通知



検知した情報を登録したメールアドレスへお知らせ

プライバシーマスク



撮影しない範囲を選択可能

マップ



カメラ設置場所を地図上にピン立てて表示

映像ダウンロード



保存された映像は必要な分だけ無制限にダウンロード可能

クラウド録画期間



基本の14日以降も30日・60日・90日〜30日単位で選択可能

同時刻表示



オプションの簡易気象計の取得データはカメラ映像と同時刻表示

NETIS ※2

ActivNetはNETIS ※2登録済みのシステムです。システムを導入することでNETIS活用の対象になります。

登録番号: QS-190061-VE

※2: 民間企業が開発した新技術を共有及び提供するのための国土交通省運営のデータベース





映像監視システム「ActivNet」への追加AI機能

選ばれる4つのPOINT

- 対象物・対象時間を選択
- 一ヶ月単位で設定可能
- 検知情報をメールでお知らせ
- カメラ側の仕様を問わず、ActivNetで閲覧できるカメラで利用可能
※一部対象外のカメラもございます。

1 対象を検知 カメラ映像の表示画面上、または選択範囲で対象を検知。

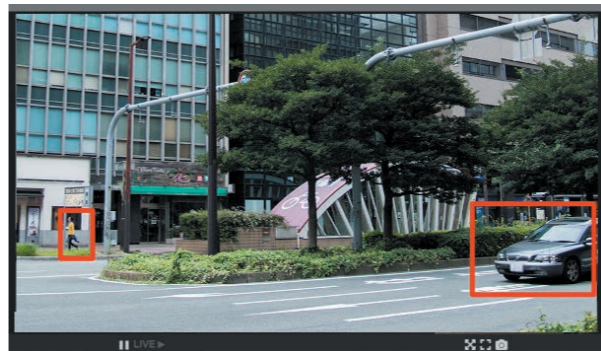


2 検知情報をお知らせ 点灯させることも可能。

〈標準機能〉
メール通知
通知先メールアドレスは5つまで設定が可能。

〈オプション〉
回転灯・3色灯
3色灯は平常時は緑、対象を検知すると黄色を点灯などの設定も可能。

1 コース 車両(車・自転車)・人の検知

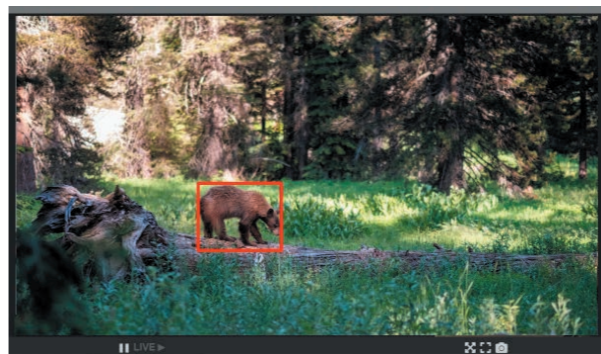


車・自転車・人の3項目から選択した対象を検知するとメールでお知らせ。

使用例

- ① 夜間や休日の作業時間外の現場で侵入者の検知。
- ② 車両侵入禁止エリアでの車両のみの検知。

2 コース 熊・鹿・猿の害獣検知



熊・鹿・猿の害獣を検知するとメールでお知らせ。

使用例

- ① 熊目撃情報の多い季節のみAI機能を追加。
- ② 田畑の夜間監視に害獣検知を追加し対策を強化。

3 コース 船舶の検知



船舶を検知するとメールでお知らせ。

使用例

港にカメラを設置、画面右側から侵入する船だけを検知し港の船舶ルール違反をお知らせ。

4 コース 道路上の矢印板の検知



設置されている矢印板の動きを検知するとメールでお知らせ。

使用例

矢印板に車両が接触し設置位置からのズレを通知することで即座に対応が可能。



ActiveNet

アクティブ

作業現場にライブカメラを。どこでも設置。どこからでも繋がる。

構成図



選ばれる5つのPOINT

- 簡単スピード設置&セッティング**
- ネットワーク環境がないところでも大丈夫**
- 薄暗い場所や夜間に強い赤外線カメラ**
- 映像データも安全なクラウド保存**
- モバイル対応でスマホでもしっかり監視**

パッケージ内容



- ① 金具ケース<1個> …… 金具を収納するケース
- ② 単管用取付金具<2個> …… 単管に取り付ける金具
- ③ ポール用取付金具<1個> …… ポールに取り付ける金具
- ④ 固定バンド<2本> …… 本体を固定するバンド
- ⑤ 本体<1台> …… 電源コード、カメラ、ボックス
- ⑥ カメラ保護材 …… 運搬時の衝撃からカメラを守る緩衝材
- ⑦ 収納ケース<1台> …… レンタル品全てを収納する専用ケース

AD-7001 パッケージ内容

- ① LANケーブル<1本>
- ② 車載カメラ(アーム付き)<AD-7001>
- ③ シガーソケットコード<1本>
- ④ 通信ボックス



設置手順







- 設置したい場所の高さに単管用取付金具②を1個つける
- 本体⑤の金具を合わせ上から本体をひっかける
- 2個めの単管用取付金具②を取り付け、両方のボルトを固定する

POINT 取手がついているので持ち運びに便利

オプション機器

扉開閉センサー【AS-1001】		バッテリーエコ電源(株式会社ナヴィクトルエコ)	
	送信機【XCKW149】		電源 AC100Vまたは、DC12V
動作環境	-25~55°C	動作環境	-25~55°C
周波数	2.4GHz	周波数	2.4GHz
伝送距離	25m	最大電力	4W
耐久性	40万回	機械的耐久性	100万回
保護構造	IP67規格	電圧	24V~240V
外形寸法	40W×195H×58.7D	外形図	36W×100H×74.5D
		ソーラーパネル	100Wまたは、155W
		容量	88Ah



型番	AB-1001	AG-3002	AP-1001
形式	 	 	 
	一方向固定型。屋外・夜間の撮影に最適で、工程・過程の記録や、出入口などの定点監視に人気です。	水平180°、垂直120°の広範囲を撮影する一方向固定タイプです。河川敷や線路など、横に広い屋外の現場で選ばれています。	可動域355°光学ズーム4倍、水平360度の視野を確保。IR機能最大20mの標準的機能で価格も手ごろな人気No.1のPTZカメラです。
通信	無線通信網(LTE)	無線通信網(LTE)	無線通信網(LTE)
設置場所	屋内/屋外	屋内/屋外	屋内/屋外
画像センサー	1/2.7"プログレッシブCMOS	1/2.7"プログレッシブCMOS	1/3"プログレッシブCMOS
最低照度 カラー・白黒	カラー:0.003Lux 白黒 :0Lux(IRオン)	カラー:0.11Lux 白黒 :0Lux(IRオン)	カラー:0.005Lux 白黒 :0Lux(IRオン)
光学ズーム	—	—	最大4倍
カメラ 画角	水平:103° 垂直:55° 対角:123°	水平:180° 垂直:120° 対角:180°	水平:96.7~31.6° 垂直:51.1~17.7° 対角:115.1~36.3°
赤外線(IR機能)	最大30m	最大15m	最大20m
パンチルト	固定	固定	水平:0~355° 垂直:0~90°
電源	AC100V 最大9W	AC100V 最大11W	AC100V 最大8W
防水・保護基準	IP65規格	IP65規格	IP65規格
外形寸法(取付金具含む)	H400×W180×D255(mm)	H445×W180×D255(mm)	H320×W180×D255(mm)
重量(ケーブル除く)	約3.6kg	約4.4kg	約3.5kg
サービス カメラ死活監視	○	○	○
モーション検知	○	×	○
プライバシーマスク	○	×	○
気象観測センサー	○	○	○
扉開閉センサー	○	○	○
ActivAI	○	○	○

AM-3001	AP-3002*	AP-6001*	AD-7001*
 	 	 	 
録画も360° 閲覧可能	ズーム機能 No.1		
水平360°全方位撮影により死角の少ない録画が可能です。撮影した円形の魚眼映像をActivNet上では平面映像へリアルタイム補正した映像を表示します。盗難対策や、出入口など需要の高いカメラです。	可動域360°光学ズーム40倍でActivシリーズの中でズーム倍率が1番高いPTZカメラです。IR機能もActivシリーズ最長の250m先の対象物を見ることが可能です。	可動域360°光学ズーム25倍、IR機能も最大50mとAP-3002に次いで高機能を搭載しており、近距離から遠方まで幅広く使用可能です。	車のシガーソケットから電源をとり、ルームミラーとフロントガラスの間などに設置する車載カメラです。工事車両からの撮影や走行中の道路状況の監視に最適です。
無線通信網(LTE)	無線通信網(LTE)	無線通信網(LTE)	無線通信網(LTE)
屋内/屋外	屋内/屋外	屋内/屋外	屋内
1/2.7"プログレッシブスキャンCMOS	1/2.8"プログレッシブCMOS	1/2.8"プログレッシブCMOS	1/2.7"プログレッシブCMOS
カラー:0.05Lux 白黒 :0Lux(IRオン)	カラー:0.04Lux 白黒 :0Lux(IRオン)	カラー:0.005Lux 白黒 :0Lux(IRオン)	カラー :0.215Lux 白黒 :0Lux(IRオン)
—	最大40倍	最大25倍	—
水平:180° 垂直:180° 対角:180°	水平:65.7~1.88° 垂直:39.39~1.09° 対角:73.03~2.13°	水平:57.6~2.5° 垂直:34.4~1.4° 対角:64.5~2.9°	水平:102° 垂直:54° 対角:120°
最大10m	最大250m	最大50m	最大10m
固定	水平:360° 垂直:-20~90°	水平:360° 垂直:90°	固定
AC100V 最大18W	AC100V 最大52W	AC100V 最大21W	DC12/24V 最大8W
IP65規格	IP65規格	IP65規格	IP65規格
H420×W180×D255(mm)	H605×W256×D270(mm)	H440×W180×D255(mm)	カメラ:H100×W64×D35(mm) ボックス:H257×W316×D152(mm)
約4.6kg	約9.4kg	約4.8kg	カメラ:約0.12kg ボックス:約2.27kg
○	○	○	○
×	×	○	×
×	○	○	×
○	○	○	×
○	○	○	×
×	○	○	×

★:ご注文前に納期のご確認をお願いいたします。





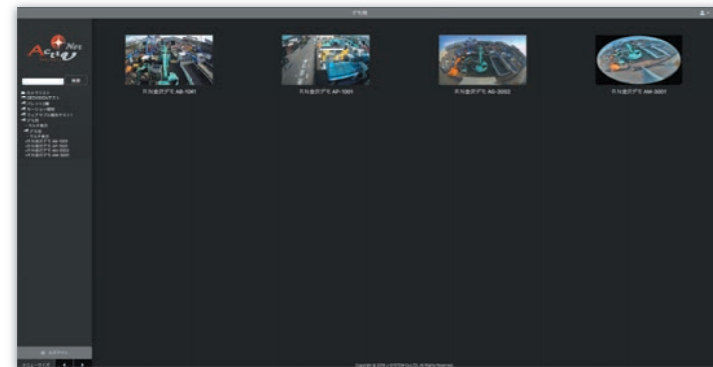
Active Weather Mix

アクティブウェザーミックス

1台で複数の気象情報を観測しActivNetで閲覧

- POINT 1**
WBGT・気温・湿度・風向・風速・雨量など様々な気象情報を観測
- POINT 2**
ライブ映像・録画映像と同時に気象データが閲覧可能
- POINT 3**
異常値を観測した場合は任意のメールアドレスに送信
- POINT 4**
オールインワンでどこでも簡単設置可能
- POINT 5**
気象観測データをCSVでダウンロード可能

取得した情報は ActivNet のシングル画面で表示



アクティブネットへログインし、マルチビューアー画面で対象のページを選択



画面右端に最新の気象情報が表示されます。

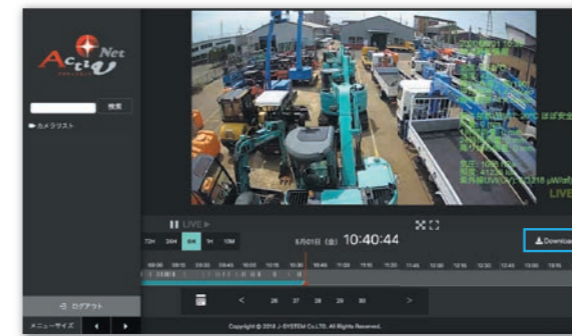
【表示項目】
気温、湿度、風向、平均風速(10分平均)、最大瞬間風速
WBGT、暑さ指数、降水量(1・6・24時間)、気圧、紫外線量

2021/12/02 11:35
時点最新情報
気温: 7.6°C
湿度: 62%
風向: 南東(134°)
平均風速: 2.66m/s
最大瞬間風速: 5.6m/s
WBGT: 5.24°C
暑さ指数: ほぼ安全
降水量(1時間): 0mm
降水量(6時間平均): 0.2mm
降水量(24時間): 9.3mm
気圧: 1018.93hPa
紫外線量: 87μW/cm²



気象アラームをONにして、数値を超えると、登録したアドレスへ、アラームメールが送信されます。

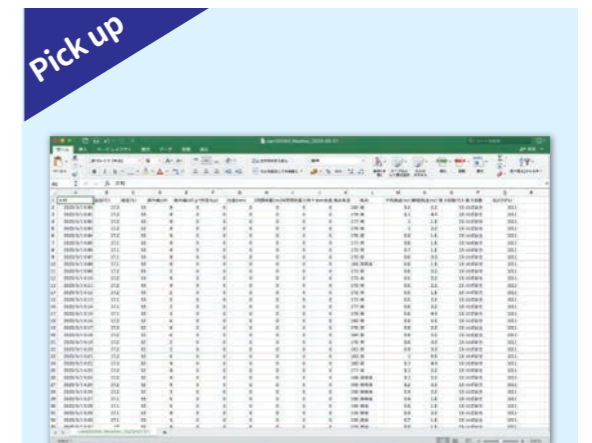
気象観測 CSV データのダウンロード方法



右下付近にあるDownloadをクリック



ポップアップ画面で、気象データCSVを選択し対象日付を選び、ダウンロードをクリックします。



観測した気象データは1分ごと観測しています。観測したデータはすべて一覧で表示されます。



気象観測センサー【AS-2001】

	風向	0~360°	風速	0~30m/s
	気温	-50~60°C	湿度	0~100%
	気圧	500~1,100hPa	WBGT	推定値
	雨量	0~400mm/hr	落雷距離計測	0~40km
	外形寸法	Φ100mm×H340mm	重量	660g

設置イメージ

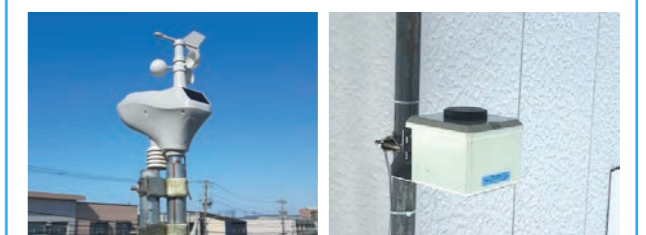


▲気象センサー部分
▲全体イメージ
一つのポールや単管にまとめて取り付け、電源を入れると動作を開始します。

簡易気象観測センサー【AS-3001】

	風向	0~359°	風速	0~50m/s
	気温	-30~65°C	湿度	0~99%
	気圧	300~1,100hPa	WBGT	推定値
	雨量	0~9,999mm	重量	2kg
	外形寸法	H500×W330×D150		

設置イメージ



▲センサー部分
▲電源収納ボックス部分
ポール・単管に取り付けて電源を接続するだけで動作を開始します。

※当レンタル品の盗難、破損が生じた場合は実費請求となります。